

# ブレガードⅡ 弱者対応型

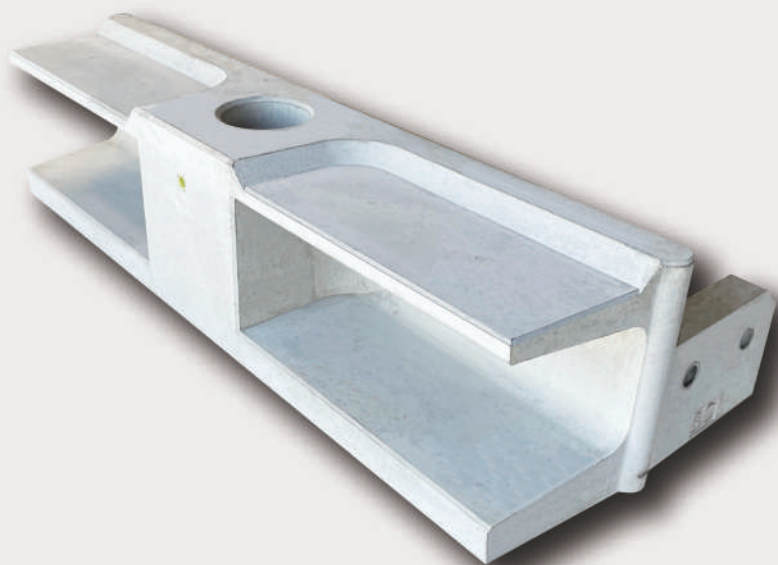
改訂「車両用防護柵標準仕様・同解説」、  
「道路土工擁壁工指針」に適合する  
プレキャストガードレール基礎です。

NETIS登録(掲載終了)  
SK-06003-VE

## 歩行者対策



幅広の天端で歩行者も安心。(化粧プレート併用)



## 曲線・縦断勾配対応



15R以上の曲線部、12%以下の縦断勾配なら通常  
施工が可能。

## FP工法(フォーチングレスパネル)との併用



FP工法(フォーチングレスパネル)との併用で道路  
幅員を最大限に確保。

※FP工法については別冊カタログをご参照下さい。

「ブレガードⅡ弱者対応型」の情報は  
Webからもご覧いただけます。



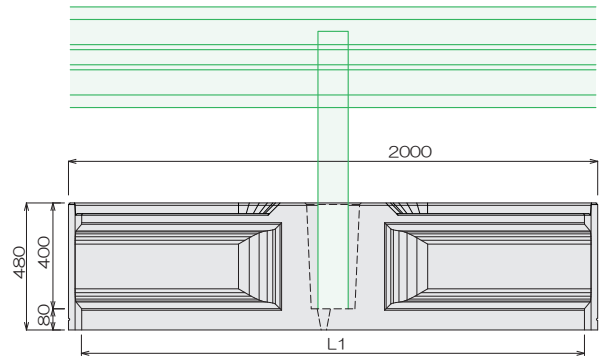
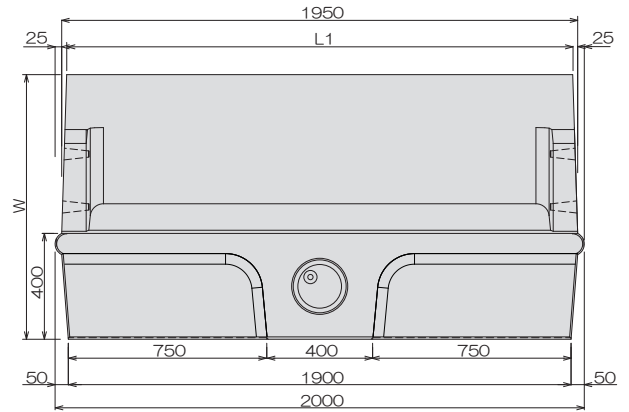
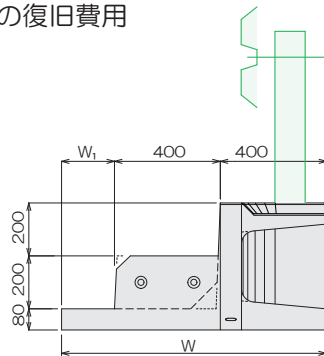
# フレガードⅡ 弱者対応型 の特徴

## 施工性・環境面に優れています

- 最小曲線半径 15m まで対応
- 軽量だから小型機械でも施工可能
- 縦壁が通っているので舗装が容易
- 円筒型枠が不要で建設廃材が減少

## 経済性・安全性に優れています

- 連続構造で軽量化を実現
- 静的実物大実験による性能を確認
- 独立基礎構造で事故後の復旧費用を軽減



## 製品図

呼び	旧呼称	適用延長 (m)以上	最小 連結数 (個)	寸法 (mm)			参考 質量 (kg)
				W	W <sub>1</sub>	L <sub>1</sub>	
BC-800	BC-20 BC-18	16	8.0	800	0	1925	738
BC-900	BC-16 BC-14	12	6.0	900	100	1919	774
BC-1000	BC-12	10	5.0	1000	200	1913	813
BC-1100	BC-10	8	4.0	1100	300	1906	851
BC-1200	BC-8	7	3.5	1200	400	1900	889

## 防護柵の設置基準によるガードレール種別適用表

道路の区分	設計速度 (km/h)	一般 区間	重大な被害が 発生する おそれのある区間	新幹線などと 交差または 近接する区間
		種別	種別	種別
高速自動車国道 自動車専用道路	100 以上	A	SB	SS
	80		SC	SA
	60 以下			
その他道路	60 以上	B	A	SB
	50 以下	C	B	

## 歩掛り

(10m当り)

名称	規格	単位	数量	名称	規格	単位	数量
世話役	—	人	0.22	バックホウ運転 (山積0.8m <sup>3</sup> 、平0.6m <sup>3</sup> )	クローラークレーン付 2.9吊	日	0.22
ブロック工	—	人	0.22				
普通作業員	—	人	0.67	諸雑費	16%	式	1.00
プレキャストブロック	2m用	個	5.00				

※止め型枠、間詰めコンクリート含まず

お問い合わせ先

**A** 株式会社 赤羽コンクリート  
http://www.akabane-con.co.jp/

瀬戸営業所 〒489-0003 瀬戸市穴田町983番地  
TEL (0561)48-2521 FAX (0561)48-3961  
多治見営業所 〒507-0052 多治見市光ヶ丘一丁目159番2  
TEL (0572)22-8291 FAX (0572)23-8471  
中津川営業所 〒509-9131 中津川市千旦林字一本木平1596番51  
TEL (0573)68-2621 FAX (0573)68-2835

●記載されている構造、仕様などは予告なく変更する場合がありますのでご了承ください。

2022.06 R500