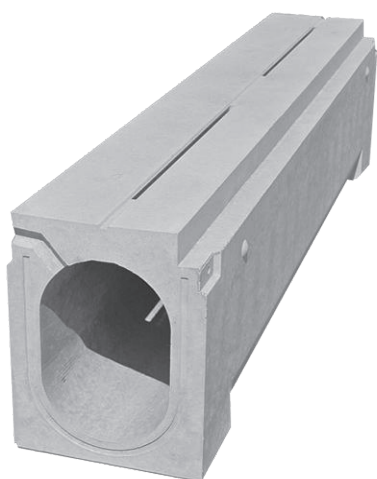
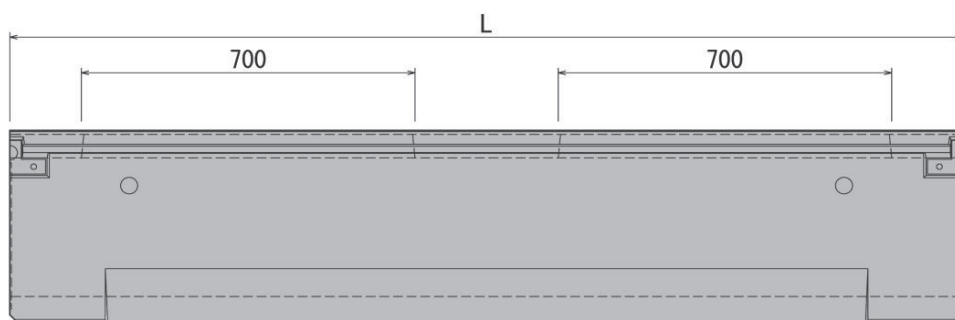
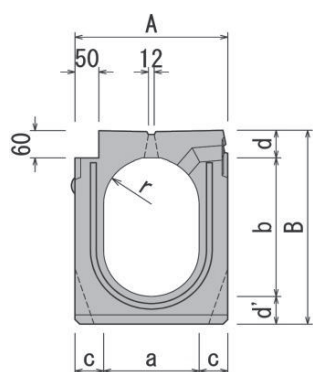


S D楕円側溝 マウントアップ用

T-25

(車両乗入れ部にもご使用いただけますが、
耐久性は横断側溝のレベルにありません。)



呼び		寸 法 (mm)									参考質量 (kg)
		外寸法		内寸法		c	d	d'	r	L	
		A	B	a	b						
マウントアップ用	250	320	420	200	300	60	60	60	100	1998	353
	300	360	495	240	360	60	70	65	120	1998	454
	400	470	650	330	495	70	80	75	165	1998	723

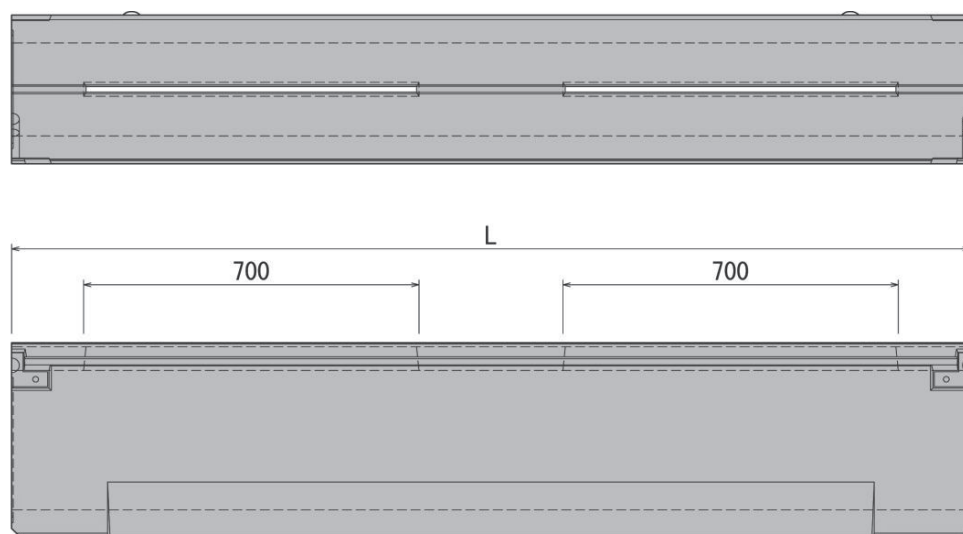
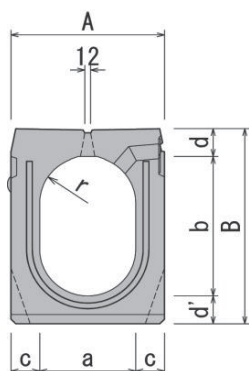
※目地材 B4ハイ+DCX 9×10×1000

※施工用器材 SD楕円側溝専用吊り金具

S D楕円側溝 ゼロマウント用

T-25

(車両乗入れ部にもご使用いただけますが、耐久性は横断側溝のレベルにありません。)



呼び		寸 法 (mm)									参考質量 (kg)
		外寸法		内寸法		c	d	d'	r	L	
		A	B	a	b						
ゼロマウント用	250	320	420	200	300	60	60	60	100	1998	367
	300	360	495	240	360	60	70	65	120	1998	468
	400	470	650	330	495	70	80	75	165	1998	737

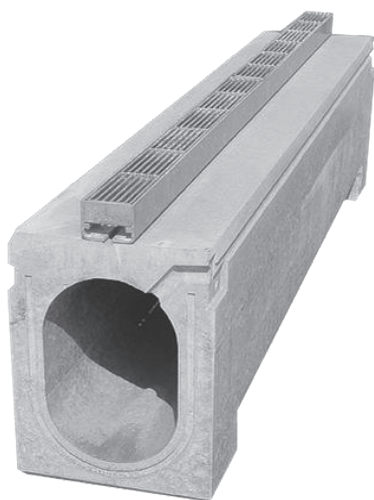
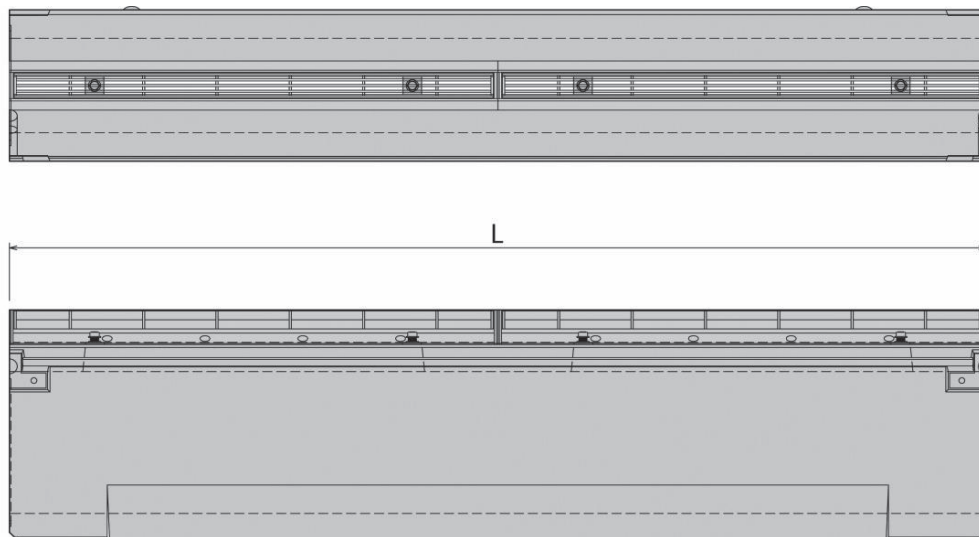
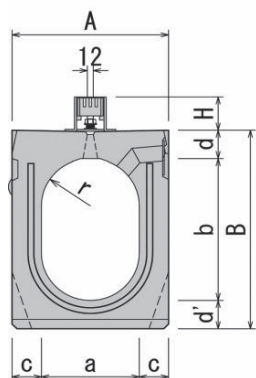
※目地材 B4ハイ+DCX 9×10×1000

※施工用器材 SD楕円側溝専用吊り金具

S D楕円側溝 景観舗装用

T-25

(車両乗入れ部にもご使用いただけますが、
耐久性は横断側溝のレベルにありません。)



呼び		寸 法 (mm)											参考質量 (kg)
		外寸法		内寸法		c	d	d'	H		r	L	
									ILB 70用	ILB 90用			
景観舗装用	250	320	420	200	300	60	60	60	73	93	100	1998	367
	300	360	495	240	360	60	70	65	73	93	120	1998	468

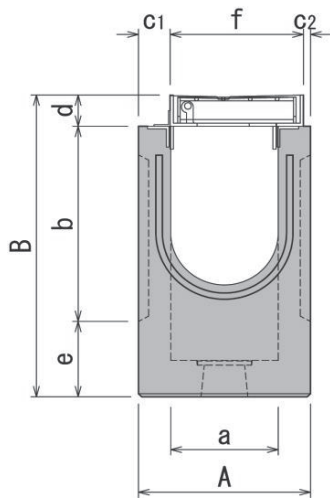
※目地材 B4ハイ+DCX 9×10×1000

※施工用器材 SD楕円側溝専用吊り金具

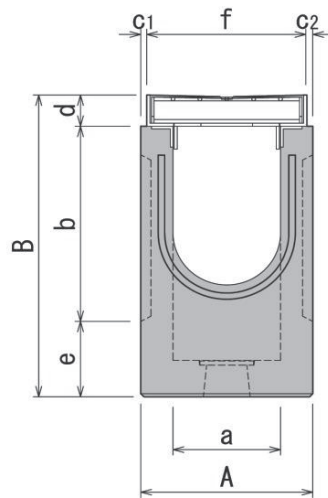
S D 楕円側溝 管理枳

ベース付涵養枳

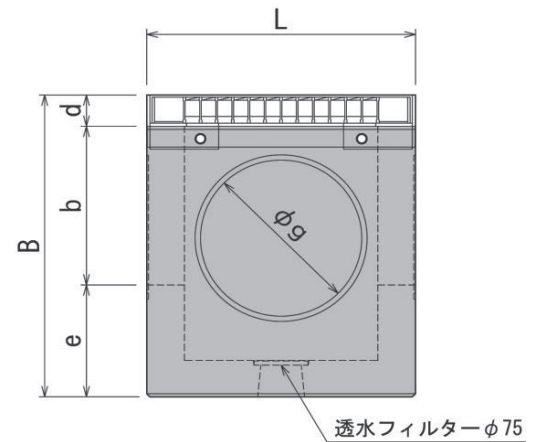
マウントアップ用



ゼロマウント用



側面図



呼び		寸 法 (mm)											参考質量 (kg)
		A	B	a	b	c1	c2	d	e	f	g	L	
マウントアップ用	250	320	580	200	305	61	11	60	145	248	300	500	93
	300	360	575	240	365	61	11	60	140	288	300	500	106
ゼロマウント用	250	320	580	200	305	11	11	60	145	298	300	500	93
	300	360	575	240	365	11	11	60	140	338	300	500	106
景観舗装用	250	320	650	200	305	11	11	*	145	298	300	500	93
	300	360	645	240	365	11	11	*	140	338	300	500	106

※目地材 B4ハイ+DCX 9×10×1000

※施工用器材 M16アイボルト(2個1組)

*d=130(ILB70用)・150(ILB90用)